

El profesor jefe, y la formación de sus alumnos

José Antonio Alcázar / Juan José Javaloyes



¿Qué es el plan de formación?

- Son los medios que se programan para realizar la formación de los alumnos.
- El plan de formación:
 - Facilita la organización
 - Armoniza los medios
 - Permite la sistemática



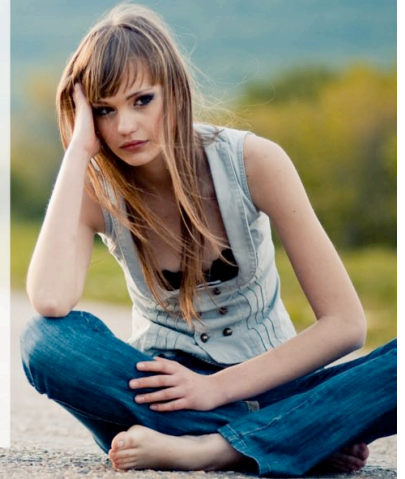
Educar la voluntad a través de las virtudes

- Es imprescindible que arraiguen en los alumnos y alumnas las virtudes humanas, de modo que sean capaces de compromisos, de convicciones, de lealtad, de una vida limpia y sobria...



Profundidad

- Es necesario, además, dar una mayor carga de profundidad en la formación, de modo que implique a toda la persona, y ponga en juego su conocimiento, su libertad y su amor.
- A la inteligencia: capaces de exponer y argumentar sus principios y opiniones.
- Al corazón, que vibre con el bien y alimente el deseo de servir a la sociedad.



Para lograr este propósito

- Los padres han de participar más activamente en la formación de sus hijos.
- Los directivos deben empeñarse en darle a este objetivo la prioridad que merece, así como los medios y el seguimiento oportunos para que vaya alcanzándose.
- Los profesores deben proponerse formar a la persona en todas las materias, con ilusión y entusiasmo, así como ejemplaridad.
- Hay que renovar y armonizar los medios de formación.



Medios del plan de formación de alumnos

- El quehacer ordinario: *las clases*
- El *ambiente* escolar
- La *preceptuación*
- Los *medios grupales* del plan de formación de alumnos



Elementos básicos de un plan de formación: las clases

- Fomentar y desarrollar una educación en la que se ponga de manifiesto la coherencia y unidad del saber, y la armonía entre la razón y la fe en las diversas áreas de conocimientos.
- Cada una de las áreas de enseñanza debe colaborar en proporcionar a los alumnos una sólida concepción del mundo, del hombre y de la vida.
- Incidencia de las materias de aprendizaje en la formación personal de los alumnos.
- Temas de profundización. Créditos de síntesis.



Las clases

- La clase es la unidad educativa básica
- Todo profesor es educador siempre
- El profesor programará en cada unidad didáctica, objetivos docentes y formativos.



Handwriting practice area consisting of two columns of horizontal dotted lines on a white background.

Elementos básicos de un plan de formación: el ambiente escolar

- Orden
- Trabajo y esfuerzo
- Respeto y confianza
- Responsabilidad
- Alegría
- Piedad
- El valor de lo pequeño:
las Obras Incidentales.
- Normativa de convivencia:
la disciplina.



Elementos básicos de un plan de formación: la atención personal

- Impulsar el esfuerzo personal por mejorar, humana y espiritualmente, de los alumnos.
- Ayudar a los padres a ser verdaderos protagonistas de la educación de sus hijos.
- Formadores que entran a fondo, con respeto y delicadeza, ganando la confianza, poniéndose en juego, sin miedos ni respetos humanos.



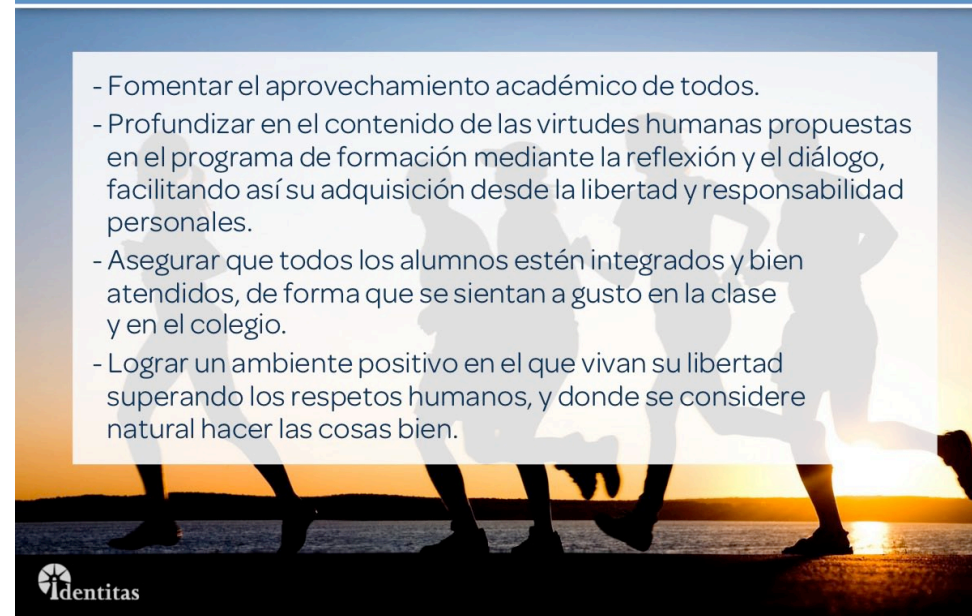
Algunos medios grupales



- Reunión de curso.
- Consejo de curso.
- Asamblea.
- Encargos.
- Convivencia.
- Cine en familia y en el aula.
- Actividades de acción y servicio social.

Identitas

Elementos básicos de un plan de formación: la reunión de curso



- Fomentar el aprovechamiento académico de todos.
- Profundizar en el contenido de las virtudes humanas propuestas en el programa de formación mediante la reflexión y el diálogo, facilitando así su adquisición desde la libertad y responsabilidad personales.
- Asegurar que todos los alumnos estén integrados y bien atendidos, de forma que se sientan a gusto en la clase y en el colegio.
- Lograr un ambiente positivo en el que vivan su libertad superando los respetos humanos, y donde se considere natural hacer las cosas bien.

Identitas

Elementos básicos de un plan de formación: la reunión de curso

- Siendo un medio flexible y abierto, conviene tratar:
- Evaluación de los objetivos propuestos.
- Presentación del objetivo de formación.
- Comentar los resultados académicos.
- Revisar el orden en la clase...



Elementos básicos de un plan de formación: el consejo de curso

- Medio de formación para los líderes de la clase.
- Permite la participación activa de los alumnos.
- Fomenta la responsabilidad, el compañerismo y el espíritu de servicio.
- Colabora en la organización de la vida colegial.



Elementos básicos de un plan de formación: los encargos de los alumnos

- Fomentan la responsabilidad y el espíritu de servicio
- En la familia y en el colegio
- Distribuirlos pensando en cada uno de los alumnos
- Controlar su cumplimiento periódicamente



Elementos básicos de un plan de formación: Programa de educación en valores y virtudes

- Este programa se dirige a la formación del entendimiento, el fortalecimiento de la voluntad y el cultivo de la afectividad.
- Desarrollado adecuadamente, supondrá también un apoyo importante en la educación en valores que se imparte, a través de las clases, en las diferentes áreas o materias escolares.
- Su objetivo es despertar y reforzar continuamente, en todos y en cada uno de nuestros alumnos, el propósito de ser hombres y mujeres que han incorporado a su vida el ejercicio de las virtudes fundamentales.



Elementos básicos de un plan de formación: acción y servicio social

- Promoción de la generosidad y las demás virtudes sociales.
- Desarrollo de las actitudes de servicio y preocupación por los demás.
 - Ayuda entre compañeros. Encargos. Monitorías...
 - Liderazgo como servicio. Consejos de Curso.
- Plan de acciones solidarias adaptado a la edad de los alumnos.
 - Servir en la propia familia y en la escuela.
 - Acciones solidarias.

Armonizados: sinergias

- Cada uno de estos medios de formación tiene su función específica y su responsable más.
- Hay que lograr que cada uno de esos medios refuerce y apoye a los demás, y colabore a que cada alumno recorra a su ritmo su propia trayectoria personal de mejora, evitando la dispersión y promoviendo la unidad de vida.



Revitalizar

- Con el tiempo, si no hay renovación:
 - Se pierde vigor y entusiasmo,
 - Se va dejando de hacer,
 - Deja de "sintonizar" con la longitud de onda de los jóvenes, etc.
- Al renovar, hay que procurar
 - Que conecten con las preocupaciones e intereses de los alumnos;
 - Que sean atractivos en su planteamiento;
 - Que hagan pensar y despierten ilusiones nobles;
 - Que alienten las decisiones de mejora
 - Y que sugieran modos prácticos y asequibles de lucha personal.



Para que todo funcione

- Planes claros.
- Profesores Encargados que los impulsen. Motores:
 - gente que opere, que haga.
 - Bien formados.
 - Coherentes. Ejemplares.
 - Con ilusión.
 - Buenos comunicadores.
- Directivos que realicen un seguimiento cercano.



Características del PFA: PERSONAL

- Orienta e impulsa el esfuerzo por mejorar de cada uno de nuestros alumnos y alumnas. El Plan Personal de Mejora.
- Orienta e impulsa el esfuerzo por mejorar de cada grupo. El Plan de Mejora del Grupo.



Características del PFA: INTEGRAL

- **Integrar, no dispersar**, uniendo todos los pequeños esfuerzos en pos de un objetivo común.
- Los distintos elementos del Plan de Formación están integrados armónicamente, manteniendo cada uno su misión específica.
- Tarea de equipo: los Equipos Educadores.



Características del PFA: CONCRETO, CONTINUO Y PROGRESIVO

- Claros y concretos.
- Continuidad: no estar comenzando de cero continuamente.
- Ir viviendo las virtudes paulatinamente, por un plano inclinado siempre ascendente.



Características del PFA: EFICAZ

- Traza un camino a seguir claro (se sabe quién, cuándo y cómo tiene que hacer qué).
- Ofrece un sistema y materiales adecuados para implementarlos en el colegio.
- ***Hay seguimiento, sobre todo en la puesta en práctica, para que no se queden en el papel.***
- Procura involucrar a todos en la formación de alumnos y padres.
- En la formación que se da a los padres y a los profesores, se les va transmitiendo el contenido de los planes de formación diseñados para los alumnos.

